

تنظیمات اولیه سیستم دانش آموزی متوسطه دوره اول مدارس راه دور

۱- برنامه helper را اجرا نموده و در کادر باز شده کد متوسطه دوره اول را وارد و **تأیید** نمایید.



۲- در قسمت پایگاه اطلاعاتی سیستم گزینه **تنظیم اولیه پایگاه داده های سیستم مدرسه الکترونیک** را انتخاب نمایید.

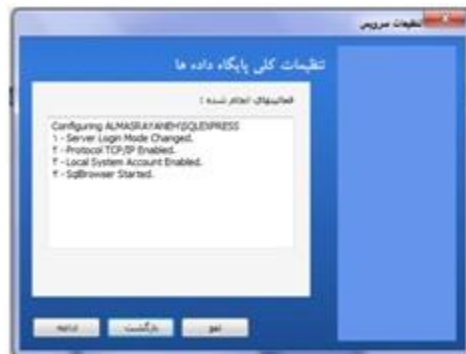
۳- در پنجره بعدی **تنظیم پایگاه اطلاعاتی روی این ماشین** انتخاب شده **ادامه** می دهیم.



۴- در پنجره بعدی نیز **ادامه** را انتخاب می کنیم



۵- در پنجره بعدی منتظر اجرای خودکار تنظیمات و فعال شدن کلید **ادامه** مانده، سپس **ادامه** را انتخاب می کنیم.



۶- در این مرحله دو انتخاب داریم

۶- گزینه اول (**ایجاد پایگاه جدید**) و سپس کلید **ادامه** را انتخاب می کنیم.



۷- الف: در پنجره بعدی در قسمت مسیر نصب فایل‌های پایگاه روی شکل

کلیک کرده و درایوی را که می خواهیم پایگاه در آنجا قرار بگیرد، انتخاب می کنیم. این درایو نباید درایو C باشد.

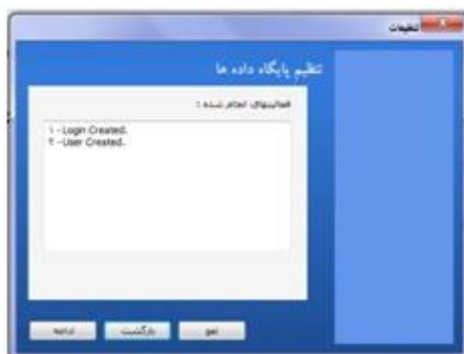
ب: در این پنجره ابتدا **COMPUTER** سپس درایو مورد نظر را انتخاب می کنیم. سپس گزینه **make new folder** را برای ساخت یک پوشه جدید انتخاب و آن را **database** (و یا هر نام

دیگری) نامگذاری و **Ok** می کنیم. سپس ادامه می دهیم



ج: در پنجره بعدی منتظر ایجاد جداول پایگاه می مانیم

۸- در دو پنجره بعدی نیز بر روی **ادامه** کلیک می کنیم.



۹- در نهایت در پنجره آخر گزینه **اتمام** را انتخاب می کنیم.

۱۰- بعد از بستن برنامه **helper** برنامه اصلی (**danaApp**) را اجرا می کنیم. اگر کادرهای آن خالی

بود در کادر شناسه کاربری عبارات **admin** ، در قسمت رمز ورود عدد یک (**1**) و در قسمت کد

مدرسه ، **کد آموزشگاه متوسطه دوره اول** را وارد می کنیم.

۱۱- در این مرحله با سه گزینه مواجه می شوید گزینه مربوط به راهنمایی راه دور را انتخاب کرده و

وارد برنامه شوید.

موفق باشید.